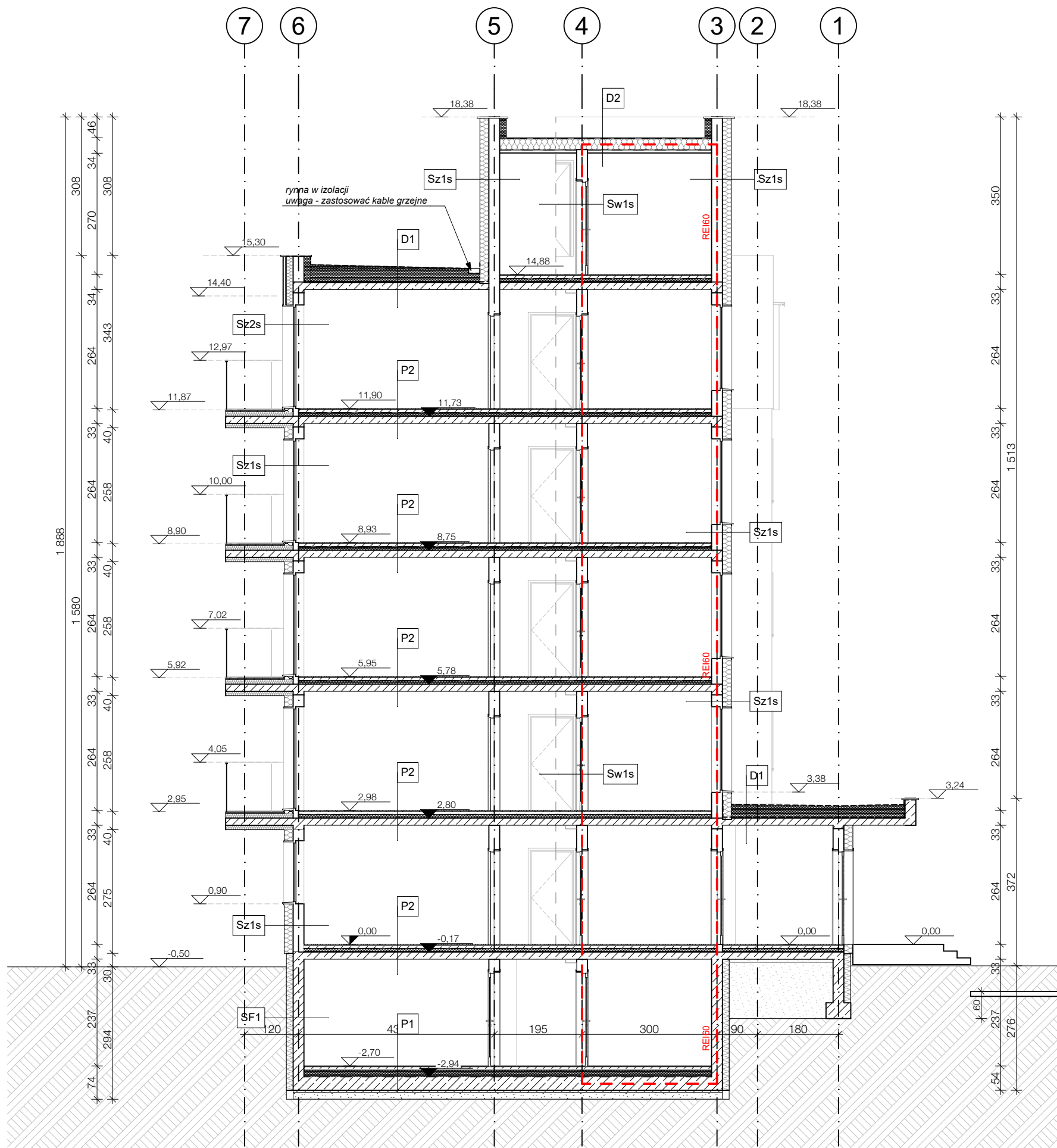


PRZĘKRÓJ 1A-1A
SKALA 1:100



PRZĘKRÓJ 1C-1C
SKALA 1:100

PROJEKT TRZECH BUDYNKÓW MIESZKALNYCH
WIELORODZINNYCH WOLNOSTOJĄCYCH Z
WEWNĘTRZNYMI INSTALACJAMI GAZU, WODNĄ,
KANALIZACYJNĄ I CENTRALNEGO OGRZEWANIA

PRZĘKROJE 1A-1A; 1C-1C [BUDYNEK 1] ETAP: ARCH-BUD

DANE INWESTORA: GMINA SUCHA BESKIDZKA
ul. Mickiewicza 19
34-200 Sucha Beskidzka NR RYSUNKU: A 19

ADRES BUDOWY: 34-200 Sucha Beskidzka
nr działki: 9675/83, 9675/5, 9675/7
121502_1.0001 Sucha Beskidzka 18.07.2024

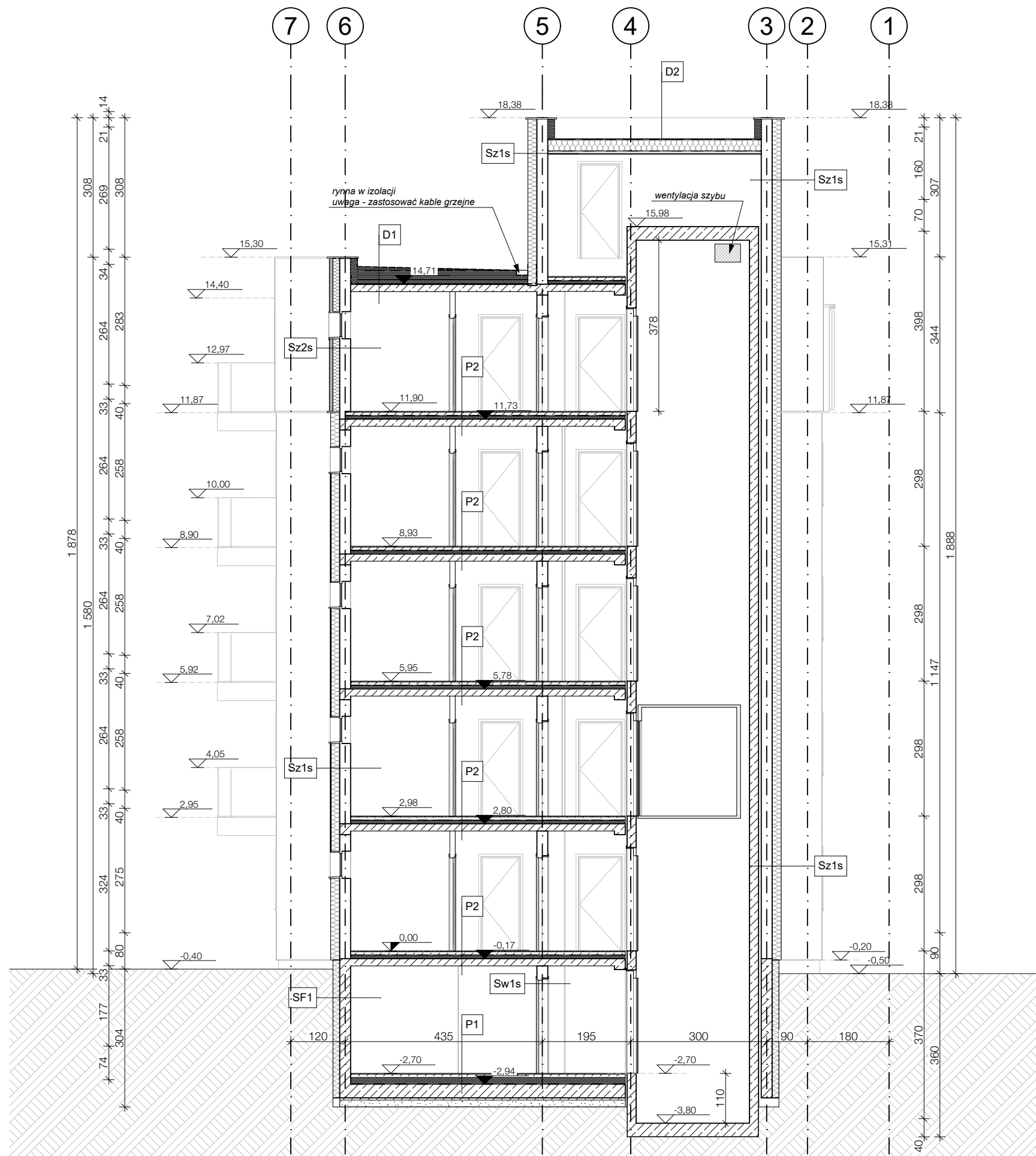
AUTORZY: mgr inż. arch Maciej Pindur
149/02 i 646/86 PODPIS:

SPRAWDZAJĄCY: mgr inż. arch Agnieszka Szulc
46/SLOKK/2016/II PODPIS:

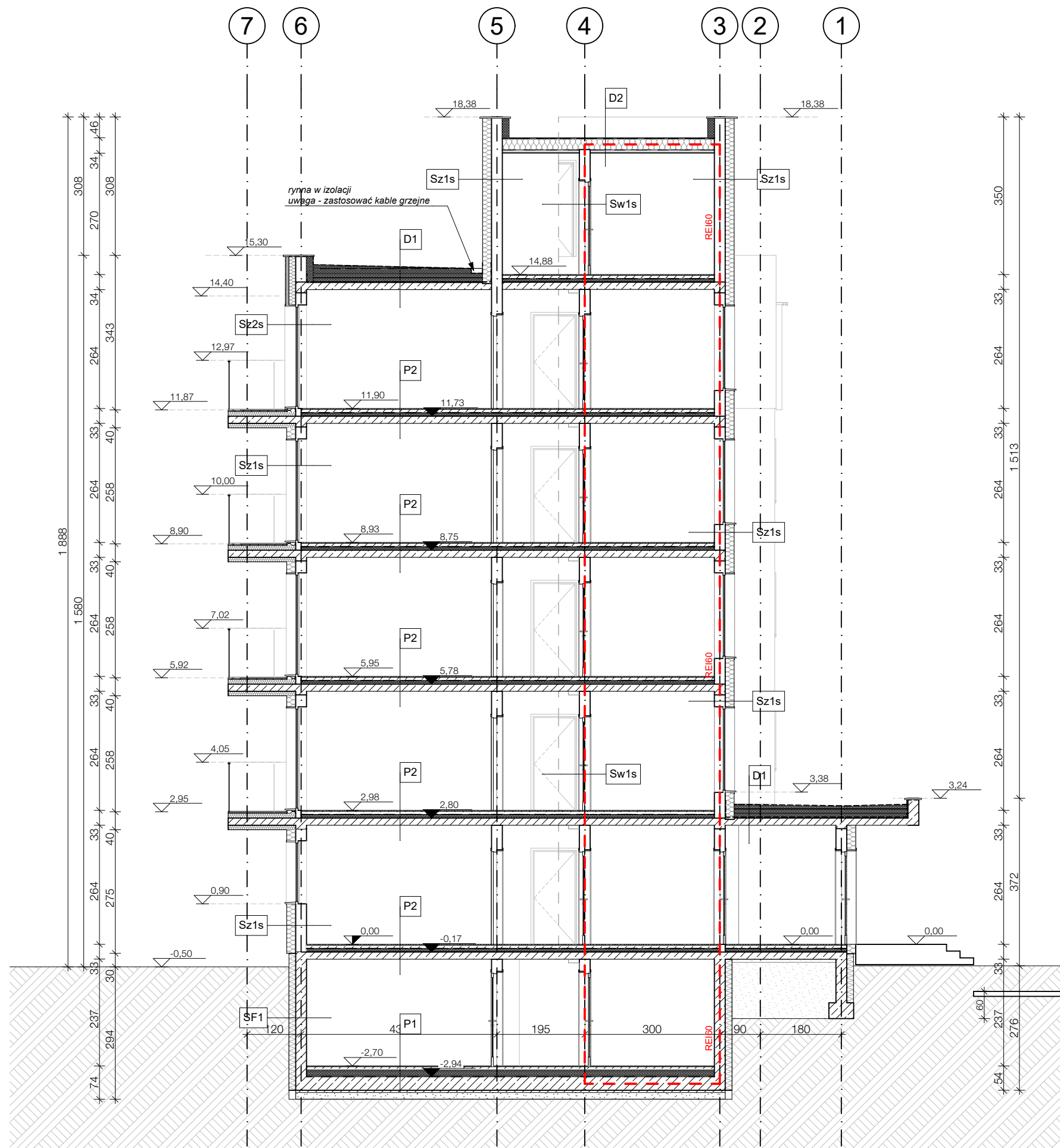
SPORZĄDZAJĄCY: mgr inż. arch Wojciech Zientek PODPIS:

Pracownia Projektowa "PIK" s.c.
Anna i Maciej PINDUROWIE
44-240 ZORY, ul. Szeroka 24 tel. 0*32 434-42-20
www.pik.pl e-mail: biuro@pik.pl





PRZĘKRÓJ 2B-2B
SKALA 1:100



PRZĘKRÓJ 2C-2C
SKALA 1:100

PROJEKT TRZECH BUDYNKÓW MIESZKALNYCH
WIELORODZINNYCH WOLNOSTOJĄCYCH Z
WEWNĘTRZNYMI INSTALACJAMI GAZU, WODNĄ,
KANALIZACYJNĄ I CENTRALNEGO OGRZEWANIA

PRZĘKRÓJE 2B-2B; 2C-2C [BUDYNEK 2] ETAP: ARCH-BUD

DANE INWESTORA: GMINA SUCHA BESKIDZKA
ul. Mickiewicza 19
34-200 Sucha Beskidzka NR RYSUNKU: A 21

ADRES BUDOWY: 34-200 Sucha Beskidzka
nr działki: 9675/83, 9675/5, 9675/7
121502_1.0001 Sucha Beskidzka 18.07.2024

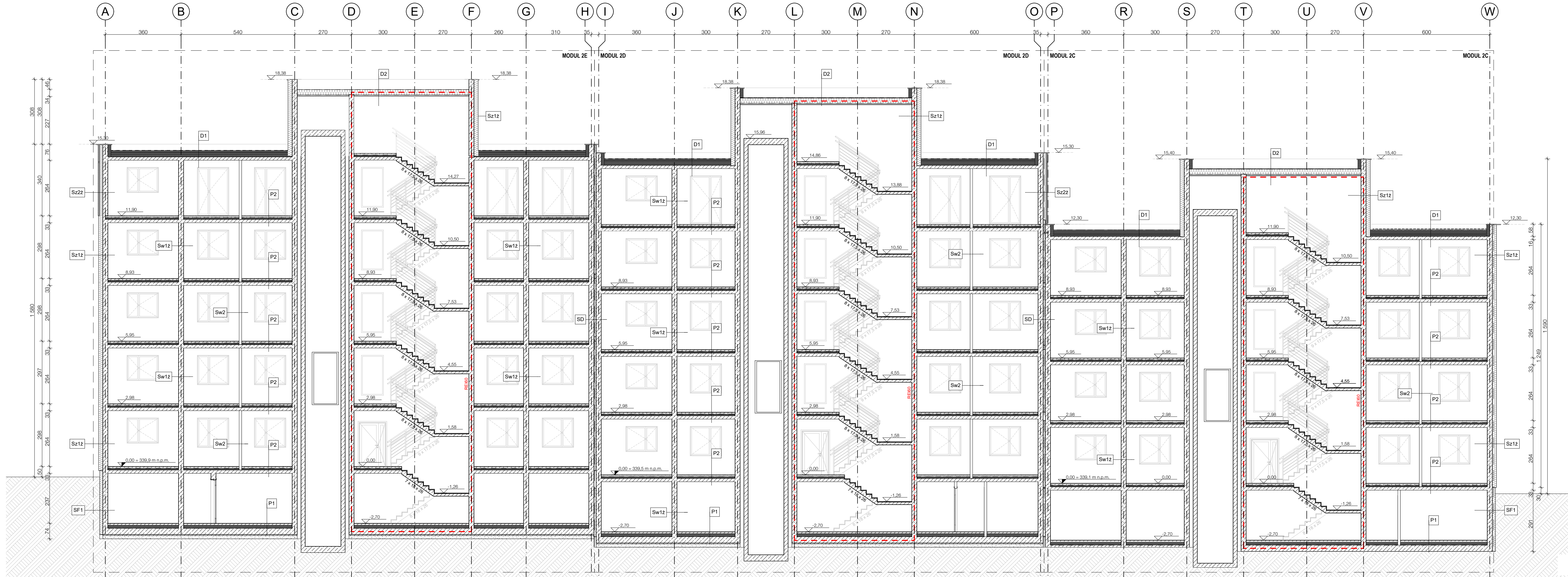
AUTORZY: mgr inż. arch Maciej Pindur
149/02 i 646/86 PODPIS:

SPRAWDZAJĄCY: mgr inż. arch Agnieszka Szulc
46/SLOKK/2016/II PODPIS:

SPORZĄDZAJĄCY: mgr inż. arch Wojciech Zientek PODPIS:

Pracownia Projektowa "PIK" s.c.
Anna i Maciej PINDUROWIE
44-240 ZORY, ul. Szeroka 24 tel. 0*32 434-42-20
www.pik.pl e-mail: biuro@pik.pl

PRACOWNIA PROJEKTOWA
PIK



PRZESZCIEC 2A-2A
SKALA 1:100

PROJEKT TRZECI BUDYNKÓW MIESZKALNYCH
WIELORODZINNYCH WOLNOSTOJĄCYCH Z
WEWNĘTRZNYMI INSTALACJAMI GAZU, WODNĄ,
KANALIZACYJNĄ I CENTRALNEGO OGRZEWANIA

PRZESZCIEC 2A-2A [BUDYNEK 2]

DANE
INWESTORA: GMINA SUCHA BESKIDZKA
ul. Mickiewicza 19
34-200 Sucha Beskidzka

ADRES
BUDOWY: 34-200 Sucha Beskidzka
nr działki: 9675/83, 9675/5, 9675/7
121502_1.0001 Sucha Beskidzka

AUTORYZACJA:
mgr inż. arch
Maciej Pindur
149/02 i 646/86

SPRAWDZAJĄCY:
mgr inż. arch
Agnieszka Szulc
46/SŁOKK/2016/II

SPORZĄDZAJĄCY:
mgr inż. arch
Wojciech Zientek

PRACOWNIA PROJEKTOWA "PIK" S.C.
Anna i Maciej PINDUROWIE
44-240 ŻORY, ul. Szeroka 24 tel. 0 32 434-42-20
www.pik.pl e-mail: biuro@pik.pl

ETAP: ARCH-BUD

NR RYSUNKU: A 22

18.07.2024

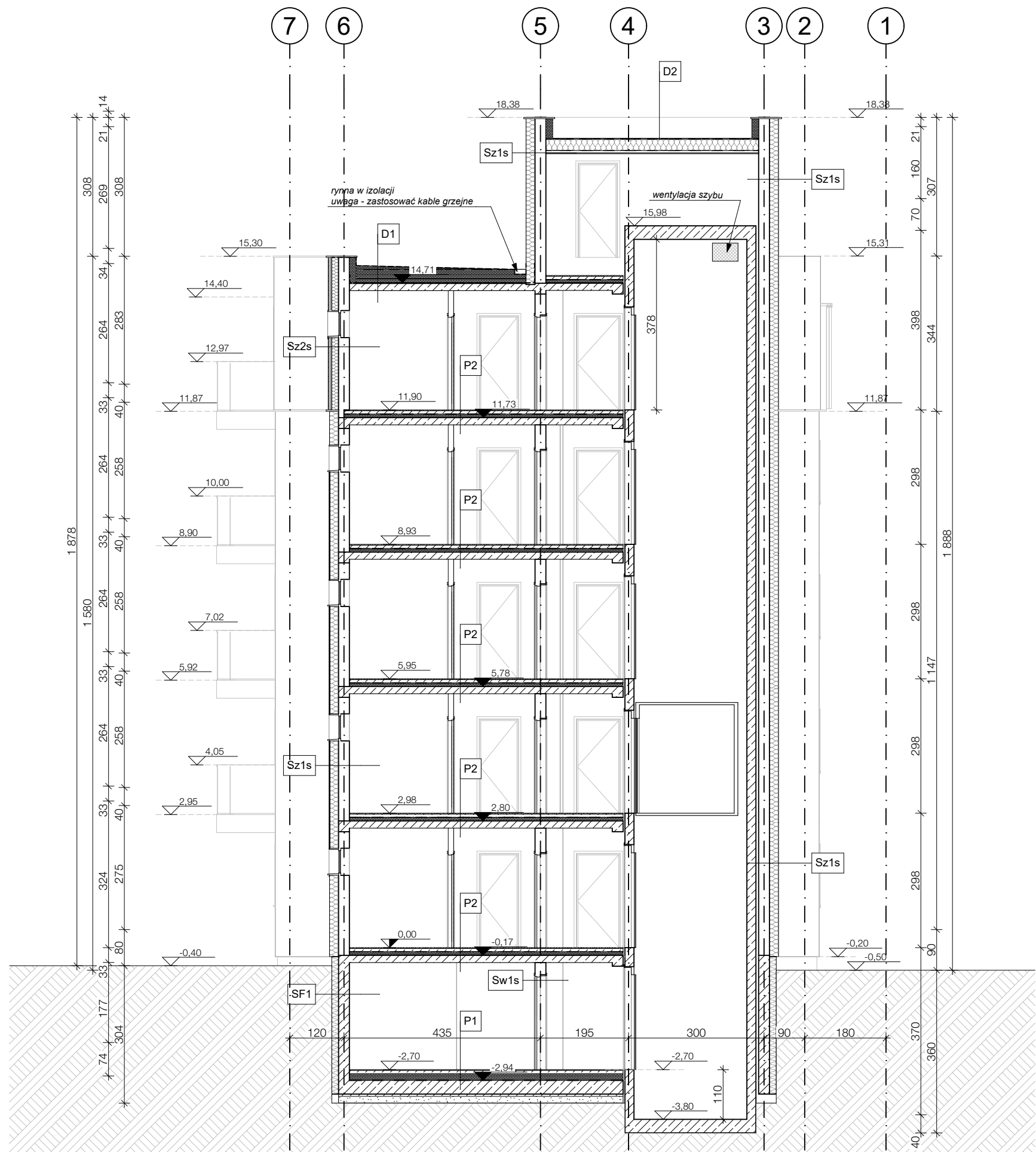
PRACOWNIA PROJEKTOWA "PIK" S.C.

Anna i Maciej PINDUROWIE

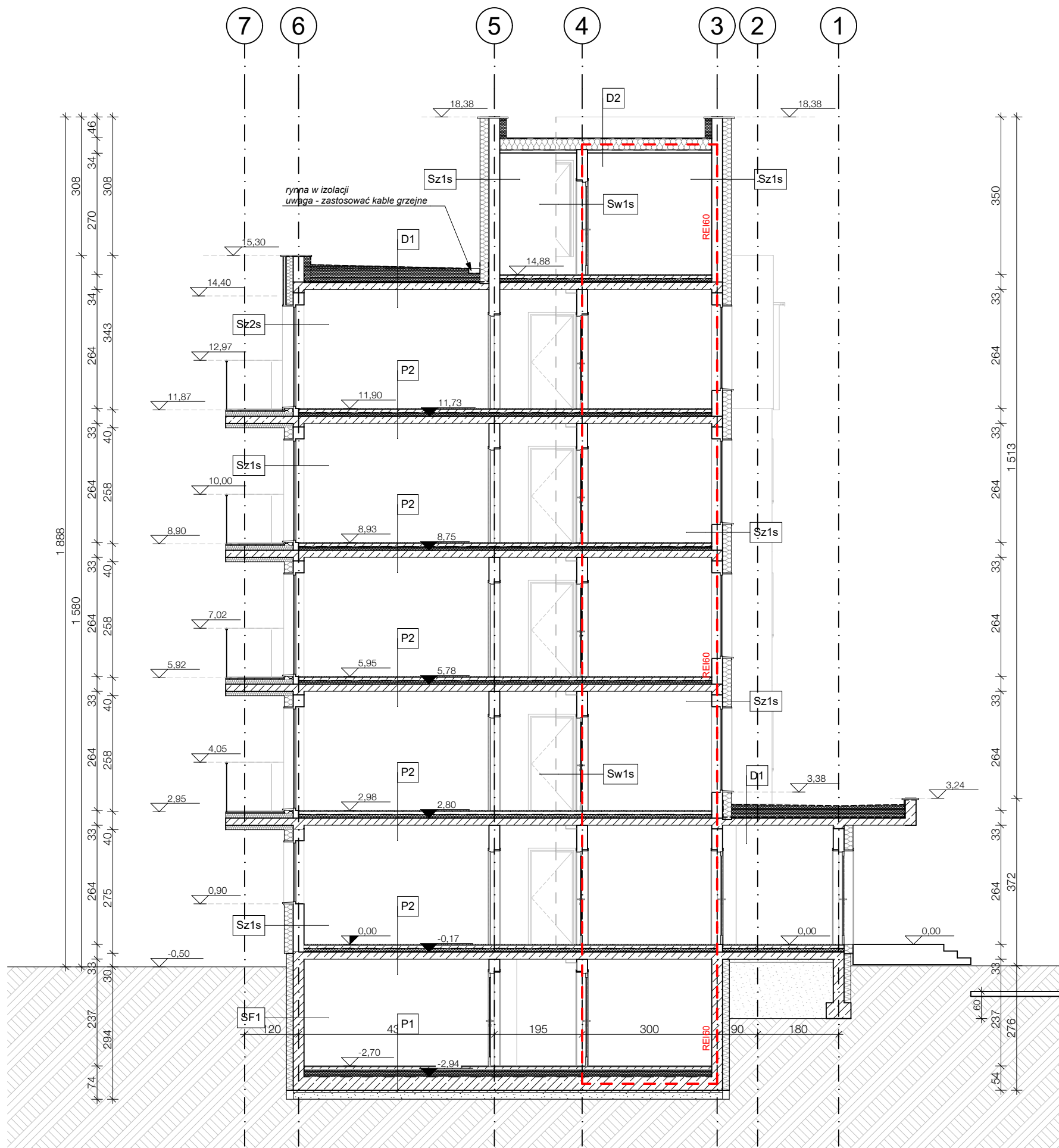
44-240 ŻORY, ul. Szeroka 24 tel. 0 32 434-42-20

www.pik.pl e-mail: biuro@pik.pl

PRACOWNIA PROJEKTOWA "PIK" S.C.



PRZĘKRÓJ 2B-2B
SKALA 1:100



PRZĘKRÓJ 2C-2C
SKALA 1:100

PROJEKT TRZECH BUDYNKÓW MIESZKALNYCH
WIELORODZINNYCH WOLNOSTOJĄCYCH Z
WEWNĘTRZNYMI INSTALACJAMI GAZU, WODNĄ,
KANALIZACYJNĄ I CENTRALNEGO OGRZEWANIA

PRZĘKROJE 3A-3A; 3C-3C [BUDYNEK 3] ETAP: ARCH-BUD

DANE
INWESTORA: GMINA SUCHA BESKIDZKA
ul. Mickiewicza 19
34-200 Sucha Beskidzka NR RYSUNKU: A 23

ADRES
BUDOWY: 34-200 Sucha Beskidzka
nr działki: 9675/83, 9675/5, 9675/7
121502_1.0001 Sucha Beskidzka 18.07.2024

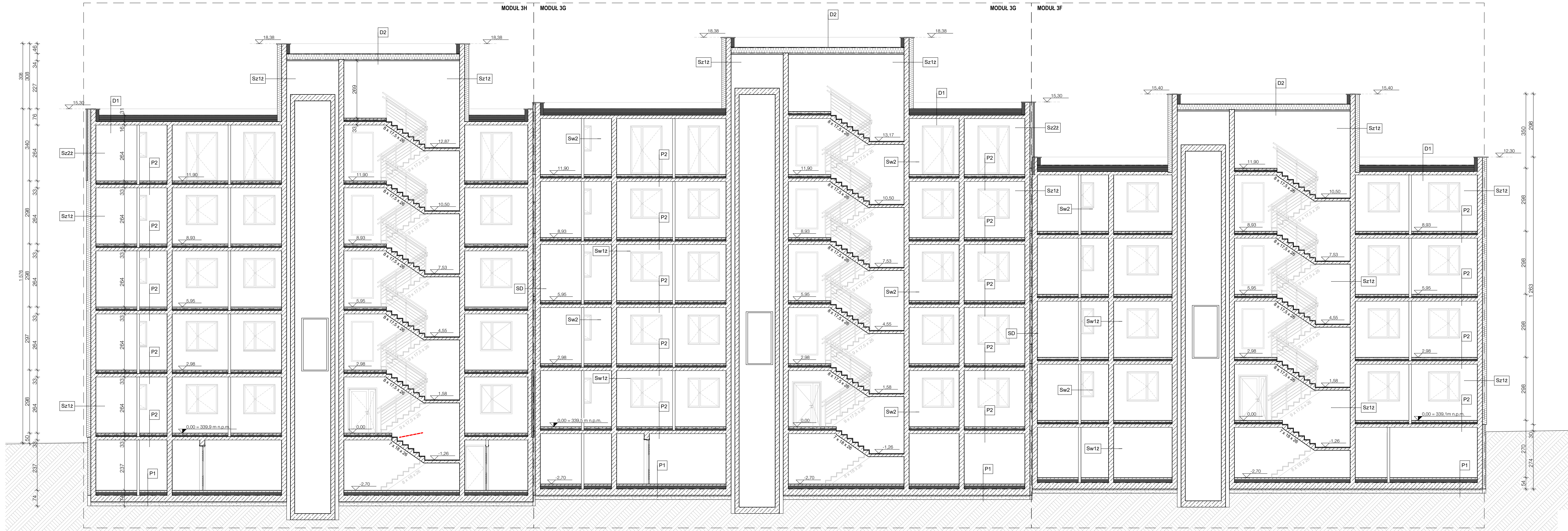
AUTORZY: mgr inż. arch
Maciej Pindur
149/02 i 646/86 PODPIS:

SPRAWDZAJĄCY: mgr inż. arch
Agnieszka Szulc
46/SLOKK/2016/II PODPIS:

SPORZĄDZAJĄCY: mgr inż. arch
Wojciech Zientek PODPIS:

Pracownia Projektowa "PIK" s.c.
Anna i Maciej PINDUROWIE
44-240 ZORY, ul. Szeroka 24 tel. 0*32 434-42-20
www.pik.pl e-mail: biuro@pik.pl





PRZĘKÓJ 2A-2A
SKALA 1:100

PROJEKT TRZECZ BUDYNKÓW MIESZKALNYCH WIEŁORODZINNYCH WOLNOSTOJĄCYCH Z WEWNĘTRZNYMI INSTALACJAMI GAZU, WODNĄ, KANALIZACYJNĄ I CENTRALNEGO OGRZEWANIA		
PRZĘKÓJ 3B-3B [BUDYNEK 3]		ETAP: ARCH-BUD
DANE INWESTORA:	GMINA SUCHA BESKIDZKA ul. Mickiewicza 19 34-200 Sucha Beskidzka	NR RYSUNKU: A 24
ADRES BUDOWY:	34-200 Sucha Beskidzka nr działki: 9675/83, 9675/5, 9675/7 121502_1.0001 Sucha Beskidzka	18.07.2024
AUTORZY:	mgr inż. arch Maciej Pindur 149/02 i 644/86	
SPRAWDZAJĄCY:	mgr inż. arch Agnieszka Szulc 46/SŁOKK/2016/II	
SPORZĄDZĄCY:	mgr inż. arch Wojciech Zientek	
Pracownia Projektowa "PIK" s.c. Anna i Maciej PINDUROWIE 44-240 ZORY, ul. Szeroka 24 tel. 0'32 434-42-20 www.pik.pl e-mail: biuro@pik.pl		



ELEWACJA WSCHODNIA
SKALA 1:200



ELEWACJA ZACHODNIA
SKALA 1:200

LEGENDA

- A. TYNK MINERALNY RAL9010
B. PŁYTKA ELEWACYJNA CERAMICZNA:
WIENERBERGER TERCA MODENA
KOLOR: SREBRNO-SZARY
C. COKÓŁ TYNK RAL7016
D. DRZWI WEJŚCIOWE 90cm ANTYWŁAMANIOWE
Z NAŚWIECZEM BOCZNYM 40cm RAL 7016
E. STOLARKA OKIENNA PCV RAL7016
F. RURA SPUSTOWA KWADRATOWA GALECO PVC²
RAL 9005
G. RYNNA KWADRATOWA GALECO PVC²
RAL 9005
H. DACHÓWKA CERAMICZNA PŁASKA
CREATON SIMPLA
I. KOMIN WYKOŃCZONY PŁYTKĄ CERAMICZNĄ
WIENERBERGER TERCA MODENA
KOLOR: SREBRNO-SZARY
J. ŁAWY KOMINIARSKIE DOPASOWANE DO
KOLORU DACHU
K. WYŁĄZ DACHOWY 80x80cm
T. TARAS DREWNIANY NA PODKONSTRUKCJI
WSPORNIKOWEJ;

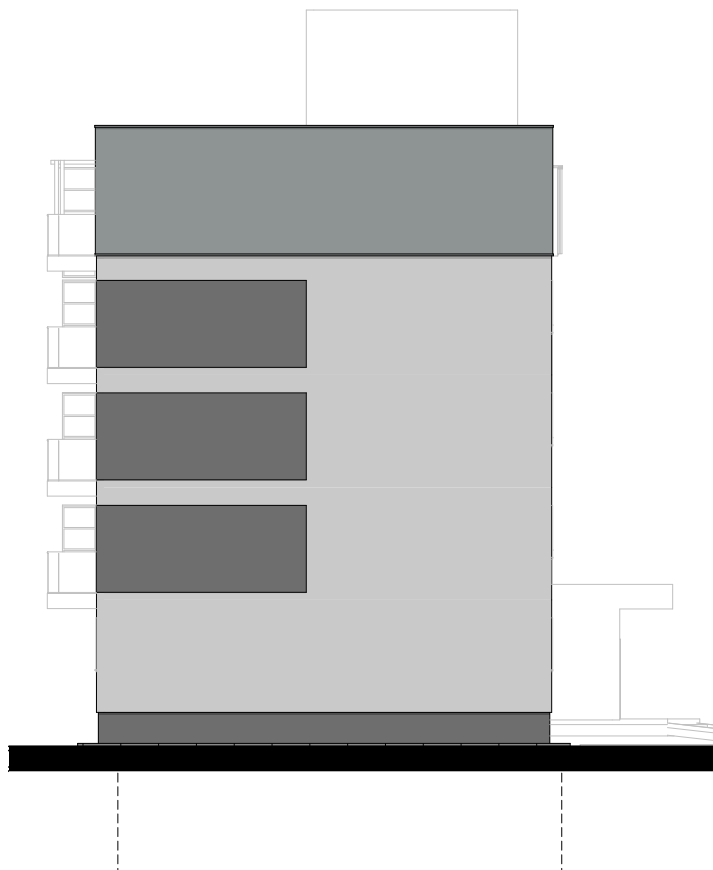
UWAGA! DOPUSZCZA SIĘ STOSOWANIE
ROZWIĄZAŃ ZAMIENNYCH O ZBLIŻONEJ FORMIE,
KOLORZE I WŁAŚCIWOŚCIACH BUDOWLANÝCH

PROJEKT TRZECH BUDYNKÓW MIESZKALNYCH
WIELORODZINNYCH WOLNOSTOJĄCYCH Z
WEWNĘTRZNYMI INSTALACJAMI GAZU, WODNĄ,
KANALIZACYJNĄ I CENTRALNEGO OGRZEWANIA

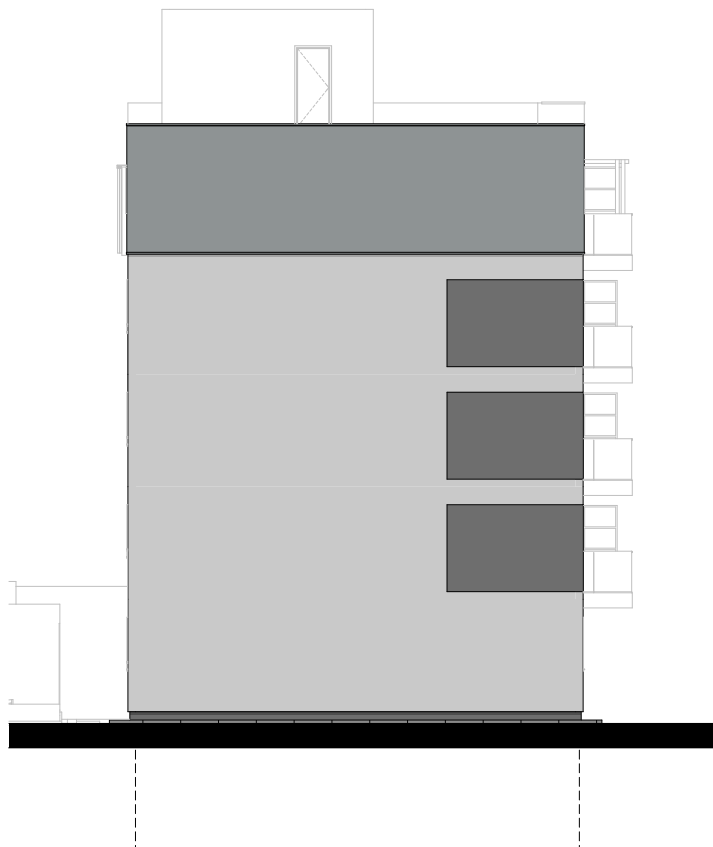
BUDYNEK 1 ELEWACJE WSCHODNIA I ZACHODNIA		ETAP: ARCH-BUD
DANE INWESTORA:	GMINA SUCHA BESKIDZKA ul. Mickiewicza 19 34-200 Sucha Beskidzka	NR RYSUNKU: A 25
ADRES BUDOWY:	34-200 Sucha Beskidzka nr działki: 9675/83, 9675/5, 9675/7 121502_1.0001 Sucha Beskidzka	
AUTORZY:	18.07.2024	
mgr inż. arch Maciej Pindur 149/02 i 646/86		PODPIS:
mgr inż. arch Agnieszka Szulc 46/SŁOKK/2016/II		PODPIS:
mgr inż. arch Wojciech Zientek		PODPIS:

Pracownia Projektowa "PIK" s.c.
Anna i Maciej PINDUROWIE
44-240 ŻORY, ul. Szeroka 24 tel. 0*32 434-42-20
www.pik.pl e-mail:biuro@pik.pl





**ELEWACJA POŁUDNIOWA
SKALA 1:200**



**ELEWACJA PÓŁNOCNA
SKALA 1:200**

LEGENDA

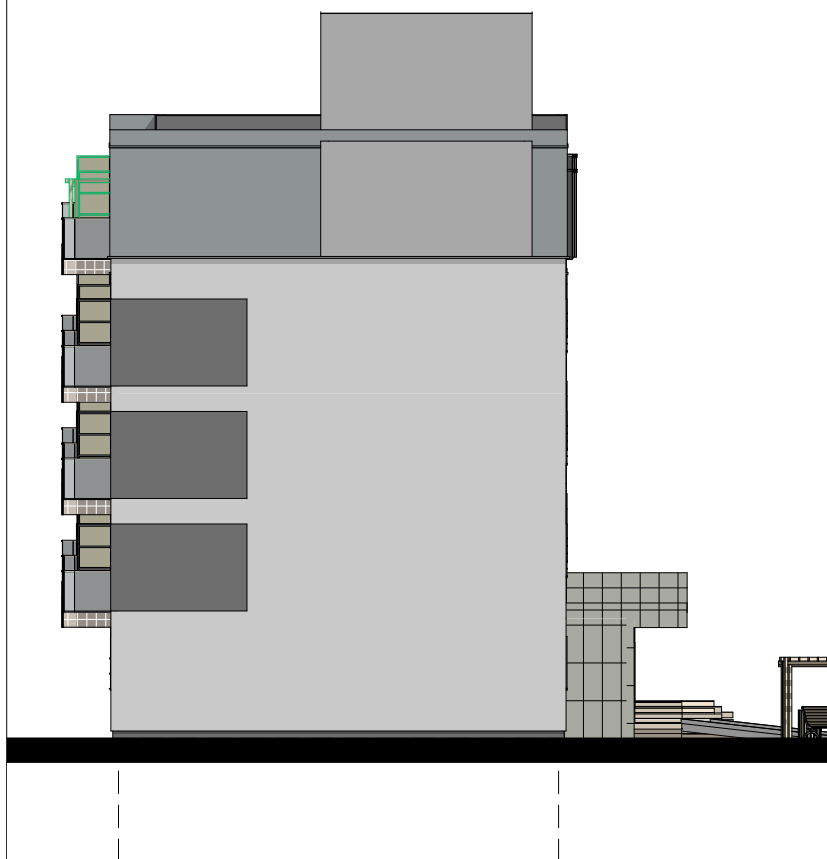
- A. TYNK MINERALNY RAL9010
- B. PŁYTKA ELEWACYJNA CERAMICZNA:
WIENERBERGER TERCA MODENA
KOLOR: SREBRNO-SZARY
- C. COKÓŁ TYNK RAL7016
- D. DRZWI WEJŚCIOWE 90cm ANTYWŁAMANIOWE
Z NAŚWIECZEM BOCZNYM 40cm RAL 7016
- E. STOLARKA OKIENNA PCV RAL7016
- F. RURA SPUSTOWA KWADRATOWA GALECO PVC²
RAL 9005
- G. RYNNA KWADRATOWA GALECO PVC²
RAL 9005
- H. DACHÓWKA CERAMICZNA PŁASKA
CREATON SIMPLA
- I. KOMIN WYKOŃCZONY PŁYTKĄ CERAMICZNĄ
WIENERBERGER TERCA MODENA
KOLOR: SREBRNO-SZARY
- J. ŁAWY KOMINIARSKIE DOPASOWANE DO
KOLORU DACHU
- K. WYŁĄZ DACHOWY 80x80cm
- T. TARAS DREWNIANY NA PODKONSTRUKCJI
WSPORNIKOWEJ;

**UWAGA! DOPUSZCZA SIĘ STOSOWANIE
ROZWIĄZAŃ ZAMIENNYCH O ZBLIŻONEJ FORMIE,
KOLORZE I WŁAŚCIWOŚCIACH BUDOWLANYCH**

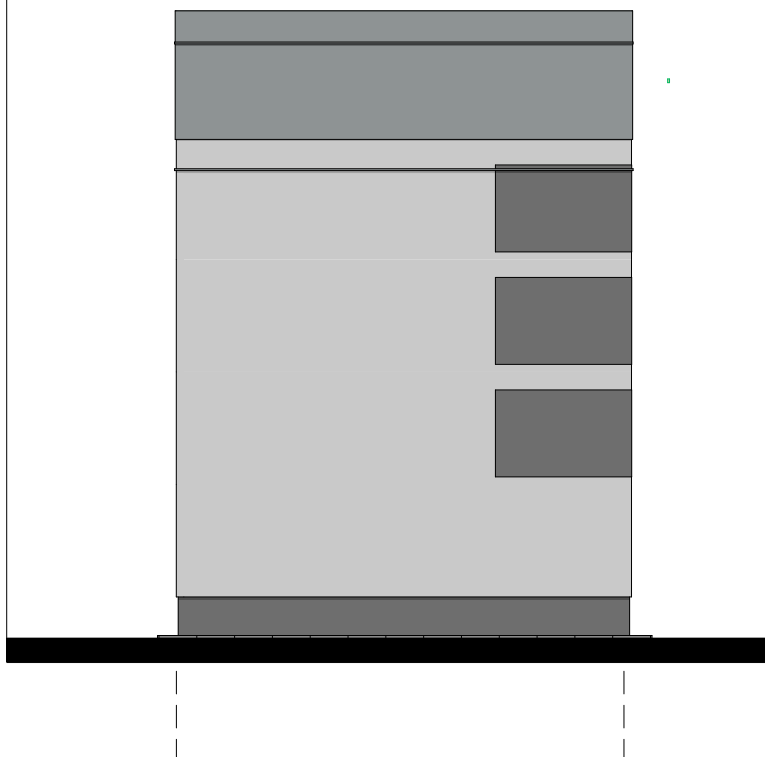
PROJEKT TRZECZ BUDYNKÓW MIESZKALNYCH WIELORODZINNYCH WOLNOSTOJĄCYCH Z WEWNĘTRZNYMI INSTALACJAMI GAZU, WODNĄ, KANALIZACYJNĄ I CENTRALNEGO OGRZEWANIA

BUDYNEK 1 ELEWACJA POŁUDNIOWA I PÓŁNOCNA		ETAP: ARCH-BUD
DANE INWESTORA:	GMINA SUCHA BESKIDZKA ul. Mickiewicza 19 34-200 Sucha Beskidzka	NR RYSUNKU: A 26
ADRES BUDOWY:	34-200 Sucha Beskidzka nr działki: 9675/83, 9675/5, 9675/7 121502_1.0001 Sucha Beskidzka	18.07.2024
AUTORZY:	PODPIS:	
mgr inż. arch Maciej Pindur 149/02 i 646/86		
SPRAWDZAJĄCY:	PODPIS:	
mgr inż. arch Agnieszka Szulc 46/SLOKK/2016/II		
SPORZĄDZIŁ:	PODPIS:	
mgr inż. arch Wojciech Zientek		
Pracownia Projektowa "PIK" s.c. Anna i Maciej PINDUROWIE 44-240 ŻORY, ul. Szeroka 24 tel. 0*32 434-42-20 www.pik.pl e-mail: biuro@pik.pl		





ELEWACJA WSCHODNIA
SKALA 1:200



ELEWACJA ZACHODNIA
SKALA 1:200

LEGENDA

- A. TYNK MINERALNY RAL9010
- B. PŁYTKA ELEWACYJNA CERAMICZNA:
WIENERBERGER TERCA MODENA
KOLOR: SREBRNO-SZARY
- C. COKÓŁ TYNK RAL7016
- D. DRZWI WEJŚCIOWE 90cm ANTYWŁAMANIOWE
Z NAŚWIECZEM BOCZNYM 40cm RAL 7016
- E. STOLARKA OKIENNA PCV RAL7016
- F. RURA SPUSTOWA KWADRATOWA GALECO PVC²
RAL 9005
- G. RYNNA KWADRATOWA GALECO PVC²
RAL 9005
- H. DACHÓWKA CERAMICZNA PŁASKA
CREATON SIMPLA
- I. KOMIN WYKOŃCZONY PŁYTKĄ CEREMICZNĄ
WIENERBERGER TERCA MODENA
KOLOR: SREBRNO-SZARY
- J. ŁAWY KOMINIARSKIE DOPASOWANE DO
KOLORU DACHU
- K. WYŁĄZ DACHOWY 80x80cm
- T. TARAS DREWNIANY NA PODKONSTRUKCJI
WSPORNIKOWEJ;

**UWAGA! DOPUSZCZA SIĘ STOSOWANIE
ROZWIĄZAŃ ZAMIENNYCH O ZBLIŻONEJ FORMIE,
KOLORZE I WŁAŚCIWOŚCIACH BUDOWLANYCH**

**PROJEKT TRZECZ BUDYNKÓW MIESZKALNYCH
WIEŁORODZINNYCH WOLNOSTOJĄCYCH Z
WEWNĘTRZNYMI INSTALACJAMI GAZU, WODNĄ,
KANALIZACYJNĄ I CENTRALNEGO OGRZEWANIA**

**BUDYNEK 2 ELEWACJE WSCHODNIA I
ZACHODNIA**

ETAP:
ARCH-BUD

DANE
INWESTORA: **GMINA SUCHA BESKIDZKA**
ul. Mickiewicza 19
34-200 Sucha Beskidzka

NR RYSUNKU:

A 27

ADRES
BUDOWY: 34-200 Sucha Beskidzka
**nr działki: 9675/83, 9675/5, 9675/7
121502_1.0001 Sucha Beskidzka**

18.07.2024

AUTORZY:

**mgr inż. arch
Maciej Pindur**
149/02 i 646/86

PODPIS:

SPRAWDZAJĄCY:

**mgr inż. arch
Agnieszka Szulc**
46/SLOKK/2016/II

PODPIS:

SPORZĄDZIŁ:

**mgr inż. arch
Wojciech Zientek**

PODPIS:

Pracownia Projektowa "PIK" s.c.
Anna i Maciej PINDUROWIE
44-240 ŻORY, ul. Szeroka 24 tel. 0*32 434-42-20
www.pik.pl e-mail: biuro@pik.pl





ELEWACJA POŁUDNIOWA
SKALA 1:200



ELEWACJA PÓŁNOCNA
SKALA 1:200

LEGENDA

- A. TYNK MINERALNY RAL9010
B. PŁYTKA ELEWACYJNA CERAMICZNA:
WIENERBERGER TERCA MODENA
KOLOR: SREBRNO-SZARY
C. COKÓŁ TYNK RAL7016
D. DRZWI WEJŚCIOWE 90cm ANTYWŁAMANIOWE
Z NAŚWIECZEM BOCZNYM 40cm RAL 7016
E. STOLARKA OKIENNA PCV RAL7016
F. RURA SPUSTOWA KWADRATOWA GALECO PVC²
RAL 9005
G. RYNNĄ KWADRATOWĄ GALECO PVC²
RAL 9005
H. DACHÓWKA CERAMICZNA PŁASKA
CREATON SIMPLA
I. KOMIN WYKOŃCZONY PŁYTKĄ CEREMICZNĄ
WIENERBERGER TERCA MODENA
KOLOR: SREBRNO-SZARY
J. ŁAWY KOMINIARSKIE DOPASOWANE DO
KOLORU DACHU
K. WYLĄZ DACHOWY 80x80cm
T. TARAS DREWNIANY NA PODKONSTRUKCJI
WSPORNIKOWEJ;

UWAGA! DOPUSZCZA SIĘ STOSOWANIE
ROZWIĄZAŃ ZAMIENNYCH O ZBLIŻONEJ FORMIE,
KOLORZE I WŁAŚCIWOŚCIACH BUDOWLANYCH

PROJEKT TRZECH BUDYNKÓW MIESZKALNYCH
WIELORODZINNYCH WOLNOSTOJĄCYCH Z
WEWNĘTRZNYMI INSTALACJAMI GAZU, WODNĄ,
KANALIZACYJNĄ I CENTRALNEGO OGRZEWANIA

BUDYNEK 2 ELEWACJE POŁUDNIOWA I PÓŁNOCNA		ETAP: ARCH-BUD
DANE INWESTORA:	GMINA SUCHA BESKIDZKA ul. Mickiewicza 19 34-200 Sucha Beskidzka	NR RYSUNKU: A 28
ADRES BUDOWY:	34-200 Sucha Beskidzka nr działki: 9675/83, 9675/5, 9675/7 121502_1.0001 Sucha Beskidzka	18.07.2024
AUTORZY:	mgr inż. arch Maciej Pindur 149/02 i 646/86	
SPRAWDZAJĄCY:	mgr inż. arch Agnieszka Szulc 46/SŁOKK/2016/II	
SPORZĄDZĄCY:	mgr inż. arch Wojciech Zientek	

Pracownia Projektowa "PIK" s.c.
Anna i Maciej PINDUROWIE
44-240 ŻORY, ul. Szeroka 24 tel. 0³² 434-42-20
www.pik.pl e-mail: biuro@pik.pl





ELEWACJA WSCHODNIA
SKALA 1:200



ELEWACJA ZACHODNIA
SKALA 1:200

LEGENDA

- A. TYNK MINERALNY RAL9010
B. PŁYTKA ELEWACYJNA CERAMICZNA:
WIENERBERGER TERCA MODENA
KOLOR: SREBRNO-SZARY
C. COKÓŁ TYNK RAL7016
D. DRZWI WEJŚCIOWE 90cm ANTYWŁAMANIOWE
Z NAŚWIECZEM BOCZNYM 40cm RAL 7016
E. STOLARKA OKIENNA PCV RAL7016
F. RURA SPUSTOWA KWADRATOWA GALECO PVC²
RAL 9005
G. RYNNA KWADRATOWA GALECO PVC²
RAL 9005
H. DACHÓWKA CERAMICZNA PŁASKA
CREATON SIMPLA
I. KOMIN WYKOŃCZONY PŁYTKĄ CEREMICZNĄ
WIENERBERGER TERCA MODENA
KOLOR: SREBRNO-SZARY
J. ŁAWY KOMINIARSKIE DOPASOWANE DO
KOLORU DACHU
K. WYLĄZ DACHOWY 80x80cm
T. TARAS DREWNIANY NA PODKONSTRUKCJI
WSPORNIKOWEJ;

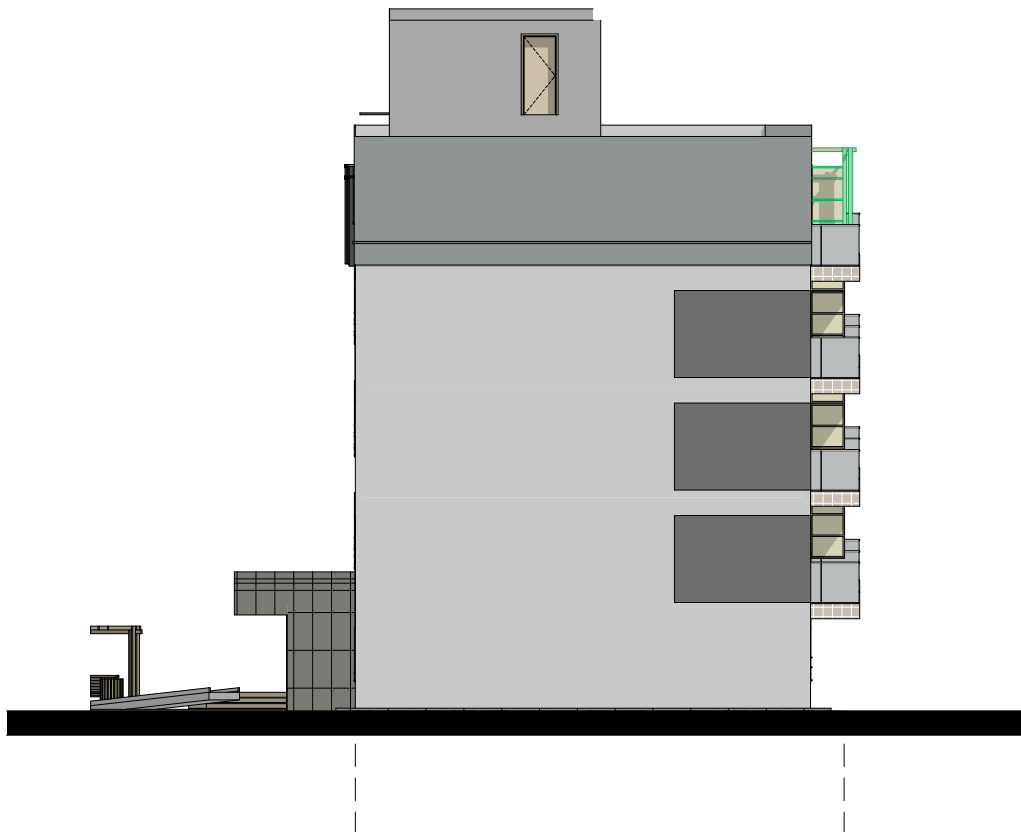
UWAGA! DOPUSZCZA SIĘ STOSOWANIE
ROZWIĄZAŃ ZAMIENNYCH O ZBLIŻONEJ FORMIE,
KOLORZE I WŁAŚCIWOŚCIACH BUDOWLANYCH

PROJEKT TRZECH BUDYNKÓW MIESZKALNYCH
WIELORODZINNYCH WOLNOSTOJĄCYCH Z
WEWNĘTRZNYMI INSTALACJAMI GAZU, WODNĄ,
KANALIZACYJNĄ I CENTRALNEGO OGRZEWANIA

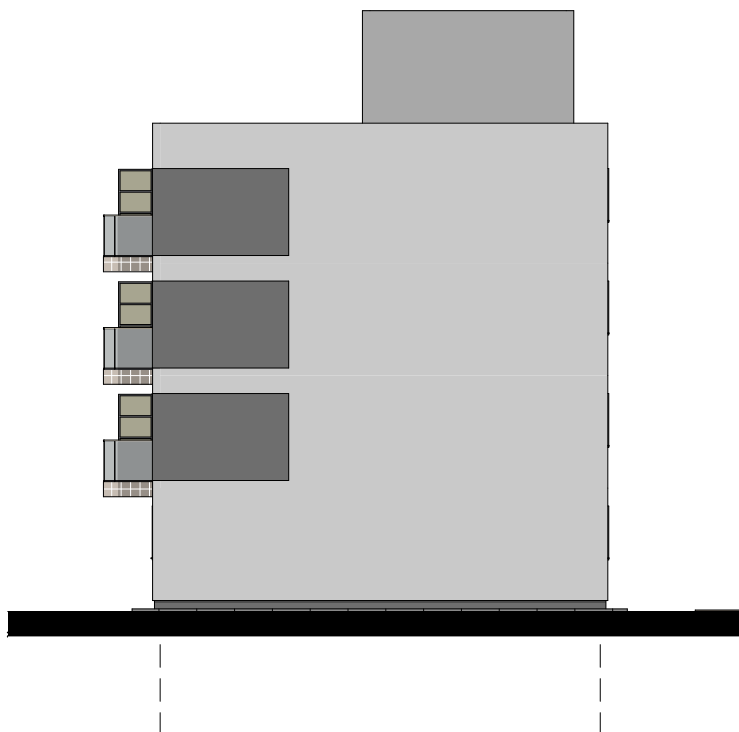
BUDYNEK 3 ELEWACJE WSCHODNIA I ZACHODNIA		ETAP: ARCH-BUD
DANE INWESTORA:	GMINA SUCHA BESKIDZKA ul. Mickiewicza 19 34-200 Sucha Beskidzka	NR RYSUNKU: A 29
ADRES BUDOWY:	34-200 Sucha Beskidzka nr działki: 9675/83, 9675/5, 9675/7 121502_1.0001 Sucha Beskidzka	18.07.2024
AUTORZY:	mgr inż. arch Maciej Pindur 149/02 i 646/86	
SPRAWDZAJĄCY:	mgr inż. arch Agnieszka Szulc 46/SLOKK/2016/II	
SPORZĄDZĄCY:	mgr inż. arch Wojciech Zientek	

Pracownia Projektowa "PIK" s.c.
Anna i Maciej PINDUROWIE
44-240 ZORY, ul. Szeroka 24 tel. 0*32 434-42-20
www.pik.pl e-mail: biuro@pik.pl





ELEWACJA POŁUDNIOWA
SKALA 1:200



ELEWACJA PÓŁNOCNA
SKALA 1:200

**PROJEKT TRZECZ BUDYNKÓW MIESZKALNYCH
WIELORODZINNYCH WOLNOSTOJĄCYCH Z
WEWNĘTRZNYMI INSTALACJAMI GAZU, WODNĄ,
KANALIZACYJNĄ I CENTRALNEGO OGRZEWANIA**

**BUDYNEK 3 ELEWACJA PÓŁNOCNA I
POŁUDNIOWA**

ETAP:
ARCH-BUD

DANE
INWESTORA: **GMINA SUCHA BESKIDZKA**
ul. Mickiewicza 19
34-200 Sucha Beskidzka

NR RYSUNKU:

A 30

ADRES
BUDOWY: 34-200 Sucha Beskidzka
**nr działki: 9675/83, 9675/5, 9675/7
121502_1.0001 Sucha Beskidzka**

18.07.2024

AUTORZY:

**mgr inż. arch
Maciej Pindur**
149/02 i 646/86

PODPIS:

SPRAWDZAJĄCY:

**mgr inż. arch
Agnieszka Szulc**
46/SLOKK/2016/II

PODPIS:

SPORZĄDZIŁ:

**mgr inż. arch
Wojciech Zientek**

PODPIS:

Pracownia Projektowa "PIK" s.c.
Anna i Maciej PINDUROWIE
44-240 ŻORY, ul. Szeroka 24 tel. 0*32 434-42-20
www.pik.pl e-mail: biuro@pik.pl

